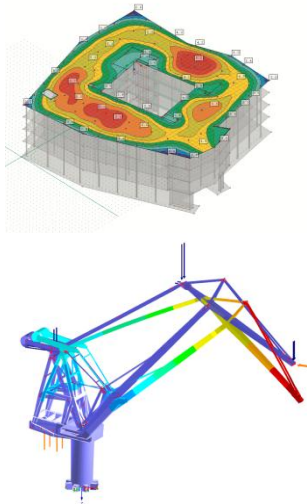


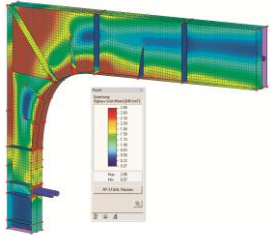
Eindige Elementen – Basis Programma

Product	Omschrijving	1 ^{ste} licentie	+ licentie (55% korting)
RFEM 4.xx 	<p>Algemeen 3D-eindige elementen programma (platen, wanden, (gekromde) schalen met ribben, raamwerken, volume en contact-elementen) 1^e, 2^e en 3^e orde theorie, kabelberekening en post-kritisch, niet-lineaire berekening (enkel druk-steunpunten, trek- en drukstaven, niet-lineaire veren), intersecties tussen vlakken, vlaklastgenerator, grafische en tabelvormige invoer. Import en export van MS Excel-bestanden. Koppeling met MS Word t.b.v. logboek. 3D-Wind en sneeuwgenerator volgens de NEN-EN 1991-1-4 en NEN-EN 1991-1-3. Gebruikers- en documentsjablonen. Parametriseren van blokken en projecten. BIM-functionaliteit met Revit, en Tekla Structures. Revit/Tekla modellen kunnen ge-updated of samengevoegd worden. Bestandsuitwisseling via DXF, DSTV, XML- en IFC-bestanden.</p> <p>Automatisch en intelligent, Nederlandstalig document met afbeeldinggenerator. Tools o.a. m.b.t. knoophernummering, speciale selecties, slimme constructie aanzichten, automatisch modelreparatie, genereren van 3D-constructies (vakwerken, 3D-hallen, balkroosters, e.d.) Overzichtelijke projectmanager voor het beheer van projecten. Uitlezen van gegevens en resultaten via COM-technologie.</p> <p>Basisprogramma voor andere RFEM add-on modules.</p>	3.950,-	1.777,50
RFEM 2D 4.xx	Zelfde als RFEM 4.xx, doch enkel voor vlakke constructies, zoals balkroosters, raamwerken of plaat- en wandconstructies.	1.550,-	697,50

Eindige Elementen – Netwerk licentie

Product	Omschrijving	1 ^{ste} licentie	+ licentie
NETWORK	Mogelijkheid tot het delen van een RFEM-licentie en aanvullende modules via het netwerk. De beveiliging geschiedt via een USB-hard lock dongle, die in de netwerkserver wordt geplaatst. Additionele modules worden pas bij het gebruik van de modules uitgecheckt.	aanvraag	

Eindige Elementen – Staal add-on modules

Product	Omschrijving	1 ^{ste} licentie	+ licentie
RF-STEEL 4.xx	Aanvullende module voor de (vergelijk)spanningsanalyse van staven en eindige elementen (vlakken). Optimalisatie van staalplaatconstructies en -verbindingen met schotjes, gaten en details bestaande uit eindige elementen.	1.150,-	517,50
			
RF-FE-LTB 4.xx	Aanvullende module voor de controle van staafverzamelingen m.b.t. torsiëknik en kipstabiliteit volgens de theorie van de 2 ^{de} orde.	1.150,-	517,50
RF-STEEL EC3 4.xx	Aanvullende module voor de controle en optimalisatie van stalen raamwerken volgens de NEN-EN 1992-1-1. Brandwerendheidscontrole volgens de NEN-EN 1992-1-2. Duidelijke weergave van de toegepaste vergelijkingen, formules en symbolen. Praktische ingave van kipsteunen en kniklengtes. De kniklengtes volgens de module RF-STABILITY kunnen gebruikt worden bij de knikcontrole.	1.650,-	742,50
RF-STEEL XX 4.xx	Aanvullende module voor de controle en optimalisatie van stalen raamwerken volgens diverse internationale normen, zoals AISC (Amerika), GB (China), BS (British Standard) en IS (India). De prijs is geldig per norm.	1.650,-	742,50

Eindige Elementen – Staalverbindingen

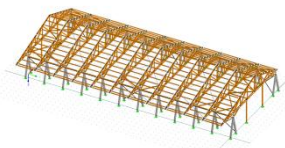
Product	Omschrijving	1 ^{ste} licentie	+ licentie
RF-FRAME JOINT PRO 4.xx	Aanvullende module voor het berekenen en ontwerpen van stijve raamwerk T, knie, kruisverbindingen met of zonder kopplaten, opdikplaten, etc. volgens de NEN-EN 1993.	1.250,-	562,50
RF-CONNECT HOLLOW 4.xx	Aanvullende module voor het berekenen en ontwerpen van kokerverbindingen volgens de EN 1993.	850,-	382,50

Eindige Elementen – Beton add-on modules

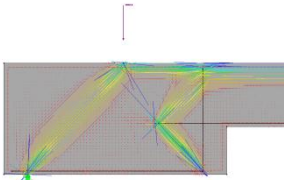
Product	Omschrijving	1 ^{ste} licentie	+ licentie
RF-CONCRETE EC2 4.xx	Aanvullende module voor de berekening van de wapening voor balken, platen, wanden en schalen volgens de NEN-EN 1992-1-1. Brandwerendheidcontrole volgens de NEN-EN 1992-1-2 voor balken. Duidelijke weergave van de toegepaste vergelijkingen, formules en symbolen. De praktische benodigde wapening wordt duidelijk numeriek en grafisch weergegeven. Per staaf/staafverzameling kan grafisch de toegepaste praktische wapening worden bekeken.	1.150,-	517,50
RF-CONCRETE 2D 4.xx	Zelfde als RF-Concrete, doch enkel voor 2D-constructies, zoals balkroosters, raamwerken en platen en wanden.	950,-	427,50
RF-CONCRETE EC2 Columns 4.xx (enkel kolommen)	Knikcontrole van gewapende beton kolommen volgens de NEN-EN 1992-1-1 en de brandwerendheidcontrole volgens de NEN-EN 1992-1-2.	1.150,-	517,50
RF-PUNCH EC2 4.xx	Aanvullende module voor de ponscontrole van betonnen plaatconstructies volgens de NEN-EN 1992. Invoer van (trap)sparingen e.d.	650,-	250,-
RF-CONCRETE XX 4.xx	Aanvullende module voor de berekening van de wapening voor balken, platen, wanden en schalen volgens de diverse internationale normen. Op dit moment is dit: ACI 318-01. Alleen in combinatie met RF-CONCRETE EC2 4.xx .	400,-	250,-
RF-TENDON 4.xx	Aanvullende module voor de ingave van voorgespannen kabelelementen. Evenwichtsbelastingmethode. Dubbel gekromde kabels.	2.300,-	1.035,-
RF-TENDON DESIGNER 4.xx	Aanvullende module voor het controle van voorgespannen doorsnede volgens de NEN-EN 1992-1-1 en de NEN-EN 1992-2. Alleen in combinatie met RF-TENDON 4.xx .	1.800,-	810,-
RF-CONCRETE NL 4.xx	Aanvullende module voor de berekening van de fysisch niet-lineaire krachtswerking in raamwerken en platen. Controle van de vervormingen volgens de NEN-EN 1992-1-1. Alleen in combinatie met RF-CONCRETE EC2 4.xx .	950,-	427,50-

Eindige Elementen – Hout add-on modules

Product	Omschrijving	1 ^{ste} licentie	+ licentie
RF-TIMBER EC5 PACKAGE 4.xx	Aanvullende module voor de berekening van houtconstructies volgens de NEN-EN 1995-1-1. Brandwerendheidcontrole volgens de NEN-EN 1995-1-2. Duidelijke weergave van de toegepaste vergelijkingen, formules en symbolen.	1.650,-	742,50



Eindige Elementen – Geavanceerde modules

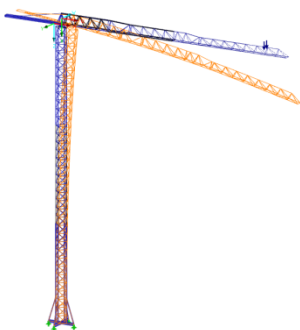
Product	Omschrijving	1 ^{ste} licentie	+ licentie
RF-IMP 4.xx	Aanvullende module voor de ingave van imperfecties of voorvormingen t.b.v. raamwerken en vlakken. Deze module kan gebruikt worden voor de plooicontroles van plaatvelden m.b.v. de module RF-STEEL .	850,-	382,50
RF-COM 4.xx	Programmeerbare omgeving van RFEM. Met deze module kunnen gegevens naar de database van RFEM geschreven worden. RFEM kan automatisch starten en berekeningen uitvoeren via de zogenaamde COM-technologie. RFEM kan in hidden mode draaien.	650,-	292,50
RF-MAT NL 4.xx	Aanvullende module voor het ingegeven van fysisch niet-lineair materiaalgedrag voor eindige elementen: platen, wanden en schalen. Met deze module kan het gedrag van metselwerk en gewapend betonwanden worden gesimuleerd. Van stalen plaatconstructies kan het plastisch gedrag worden bepaald.	950,-	427,50
			
RF-STAGES 4.xx	Aanvullende module voor het beschouwen van verschillende bouwfasen van de constructie.	950,-	427,50
PLATE BUCKLING 4.xx	Aanvullende module voor het toetsen van plooi in stalen plaatconstructies m.b.v. eindige elementen. Ingave van verstijvingsribben, schotjes. Controle volgens de DIN 18800. Deze module kan ook stand-alone draaien.	1.000,-	450,00

Eindige Elementen – Dynamica

Product	Omschrijving	1 ^{ste} licentie	+ licentie
RF-DYNAM BASIC 4.xx	Aanvullende module voor het berekenen van eigentrillingen en –frequenties van raamwerken en platen, wanden en schalen. Ingave van massa's op staven, knopen en vlakken. Duidelijke grafische weergave van de uitgeknikte constructies per trillingsvorm. Van de trillingen kunnen video-animaties worden gemaakt. Deze module is noodzakelijk voor RF-Dynam Add I of RF-Dynam Add II.	1.150,-	517,50
RF-DYNAM ADD I 4.xx	Aanvullende module voor het berekenen opgelegde trillingen (tijdhistorie, response spectrum analyse t.g.v. aardbeving). Bibliotheek met aardbevingen en spectra conform de EN 1998 en de U.B.C. De module RF-DYNAM BASIC is noodzakelijk.	1.250,-	562,50
RF-DYNAM ADD II 4.xx	Aanvullende module voor het berekenen van equivalente horizontale belastingen t.g.v. aardbevingen volgens de EN 1998 en de I.B.C. De module RF-DYNAM BASIC is noodzakelijk.	850,-	382,50

Eindige Elementen – Add-on modules

Product	Omschrijving	1 ^{ste} licentie	+ licentie
RF-COMBI 4.xx	Aanvullende module voor het genereren van combinaties volgens de NEN-EN 1990, IS 800, ASCE 7, ACI 318-01, BS-5950, DIN 1055, DIN 1052, en DIN 18800.	650,-	292,50
RF-STABILITY 4.xx	Aanvullende module voor berekening van de kniklengtes, -factoren en -vormen voor lineaire en niet-lineaire berekeningen van raamwerken en platen, wanden en schalen. Duidelijke grafische weergave van de uitgeknikte constructies per knikvorm.	1.150,-	517,50
SHAPE-THIN 7.xx	Doorsnedeberekening en controle van dunwandige open en gesloten doorsnedes volgens de NEN-EN 1993-1-5; effectieve grootte van de doorsnede wordt beschouwd; spanningsberekening en plastische controle. Deze module kan ook stand-alone draaien.	1.250,-	562,50
RX-LINK 1.xx	Aanvullende module voor inlezen van gegevensbestanden volgens Step-, IGES en ACIS-standaard.	1.000,-	1.000,-

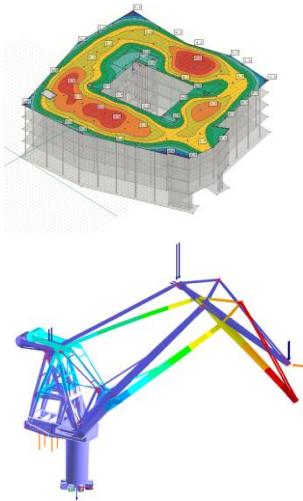
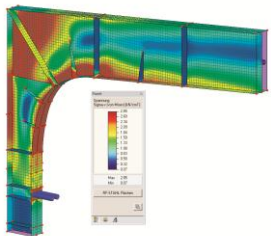

Eindige Elementen – Glas add-on modules

Product	Omschrijving	1 ^{ste} licentie	+ licentie
RF-GLASS 4.xx	Aanvullende module voor de berekening van gelamineerde glasconstructies. Materiaalbibliotheek met diverse typen glas. Beschouwing van klimaatlasten. Lineair elastische berekening en een niet-lineaire berekening volgens de grote verplaatsingentheorie.	1.250,-	562,50

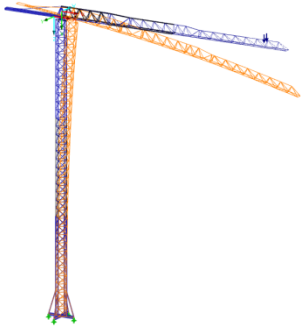
Eindige Elementen – Aluminium add-on modules

Product	Omschrijving	1 ^{ste} licentie	+ licentie
RF-ALUMINIUM EC9 4.xx	Aanvullende module voor de berekening van aluminiumconstructies volgens de NEN-EN 1999-1-1. Duidelijke weergave van de toegepaste vergelijkingen, formules en symbolen.	1.650,-	742,50

Eindige Elementen – Staalpakket

Product	Omschrijving	1 ^{ste} licentie	+ licentie (55% korting)
<p data-bbox="92 405 225 434">RFEM 4.xx</p> 	<p data-bbox="427 405 1107 1294">Algemeen 3D-eindige elementen programma (platen, wanden, (gekromde) schalen met ribben, raamwerken, volume en contact-elementen) 1^e, 2^e en 3^e orde theorie, kabelberekening en post-kritisch, niet-lineaire berekening (enkel druk-steunpunten, trek- en drukstaven, niet-lineaire veren), intersecties tussen vlakken, vlaklastgenerator, grafische en tabelvormige invoer. Import en export van MS Excel-bestanden. Koppeling met MS Word t.b.v. logboek. 3D-Wind en sneeuwgenerator volgens de NEN-EN 1991-1-4 en NEN-EN 1991-1-3. Gebruikers- en documentsjablonen. Parametriseren van blokken en projecten. BIM-functionaliteit met Revit, en Tekla Structures. Revit/Tekla modellen kunnen ge-updated of samengevoegd worden. Bestandsuitwisseling via DXF, DSTV, XML- en IFC-bestanden. Automatisch en intelligent, Nederlandstalig document met afbeeldinggenerator. Tools o.a. m.b.t. knoophernummering, speciale selecties, slimme constructie aanzichten, automatisch modelreparatie, genereren van 3D-constructies (vakwerken, 3D-hallen, balkroosters, e.d.) Overzichtelijke projectmanager voor het beheer van projecten. Uitlezen van gegevens en resultaten via COM-technologie. Basisprogramma voor andere RFEM add-on modules.</p>	3.950,-	1.777,50
<p data-bbox="92 1301 373 1330">RF-STEEL Surfaces 4.xx</p> 	<p data-bbox="427 1301 1107 1473">Aanvullende module voor de (vergelijk)spanningsanalyse van staven en eindige elementen (vlakken). Optimalisatie van staalplaatconstructies en -verbindingen met schotjes, gaten en details bestaande uit eindige elementen.</p>	1.150,-	517,50
<p data-bbox="92 1621 316 1650">RF-STEEL EC3 4.xx</p>	<p data-bbox="427 1621 1107 1865">Aanvullende module voor de controle en optimalisatie van stalen raamwerken volgens de NEN-EN 1992-1-1. Brandwerendheidcontrole volgens de NEN-EN 1992-1-2. Duidelijke weergave van de toegepaste vergelijkingen, formules en symbolen. Praktische ingave van kipsteunen en kniklengtes. De kniklengtes volgens de module RF-STABILITY kunnen gebruikt worden bij de knikcontrole.</p>	1.650,-	742,50

Eindige Elementen – Staalpakket vervolg

Product	Omschrijving	1 ^{ste} licentie	+ licentie
RF-STABILITY 4.xx	Aanvullende module voor berekening van de kniklengtes, -factoren en -vormen voor lineaire en niet-lineaire berekeningen van raamwerken en platen, wanden en schalen. Duidelijke grafische weergave van de uitgeknikte constructies per knikvorm.	1.150,-	517,50
			
RF-IMP 4.xx	Aanvullende module voor de ingave van imperfecties of voorvervormingen t.b.v. raamwerken en vlakken. Deze module kan gebruikt worden voor de plooicontroles van plaatvelden m.b.v. de module RF-STEEL.	850,-	382,50
Totaal prijs		8.750,-	

Eindige Elementen – Opstart pakket

Product	Omschrijving	1 ^{ste} licentie	+ licentie
RF-START 4.xx	Speciaal voor startende bedrijven is er een versie van RFEM inclusief de noodzakelijk beton-, hout- en staalmodules gedurende 6 maanden te huur.	aanvraag	

- Alle prijzen zijn onder voorbehoud.